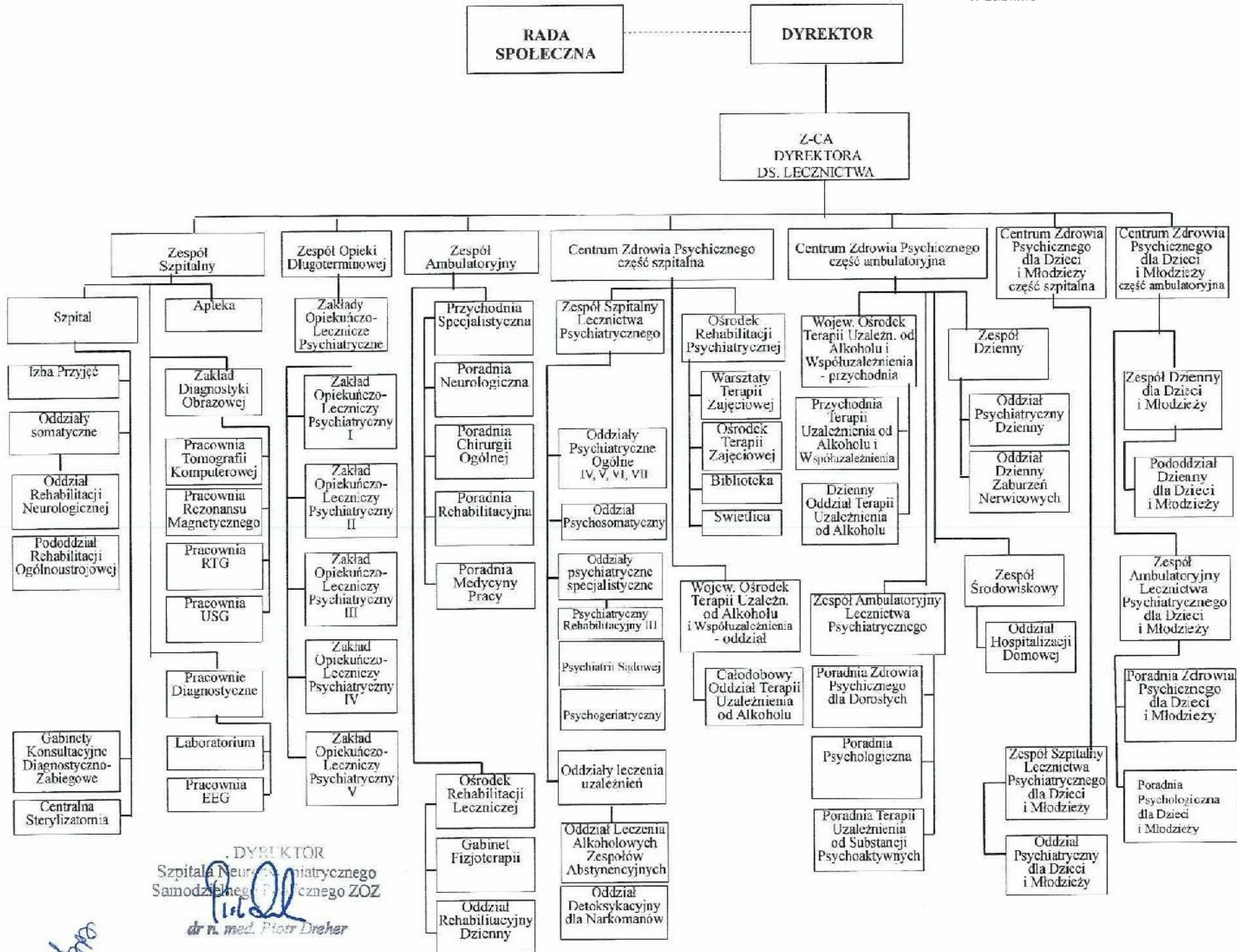


DYREKTOR
 Szpitala Neuropsychiatrycznego
 Samodzielnego Publicznego ZOZ
dr n. med. Piotr Dreher

Dreher

SCHEMAT ORGANIZACYJNY ZAKŁADÓW LECZNICZYCH

Załącznik Nr 2 do Regulaminu organizacyjnego Szpitala Neuropsychiatrycznego im. Prof. Mieczysława Kaczyńskiego Samodzielnego Publicznego Zakładu Opieki Zdrowotnej w Lublinie



DYREKTOR
Szpitala Neuropsychiatrycznego
Samodzielnego Publicznego Zakładu Opieki Zdrowotnej ZOZ

dr n. med. Piotr Dreher

M